



ISOLIERTÜREN SEIT 1970

## Hubtore / Lifting gates



Produktkatalog  
*Product catalog*

2024/2025



Platzsparend, belastbar, langlebig. Das ems Hubtor.  
*Space-saving, robust and durable. The ems lifting gate.*



ems Kühlraumhubtor / *Cold room vertical lift* KH 100 4

ems Gefrierraumhubtor / *Freezer room vertical lift* GH 140

ems Kühlraumhubtor umgelenkt / *Cold room lifting gate deflected* KHU 100

ems Gefrierraumhubtor umgelenkt / *Freezer room lifting gate deflected* GHU 140

Ergänzende Produkte / *Complementary products:*

ems Streifenvorhang / *Strip curtain* 10

ems Service / *Service* 14



Robuste Konstruktion für höchste Ansprüche.  
*Robust design for the highest demands.*



## ems Hubtore / *Lifting gates*



- Kühlraumhubtor KH 100
- Gefrierraumhubtor GH 140
- Kühlraumhubtor KHU 100 (umgelenkt)
- Gefrierraumhubtor GHU 140 (umgelenkt)

- Cold room vertical lift KH 100
- Freezer room vertical lift GH 140
- Cold room lifting gate deflected KHU 100
- Freezer room lifting gate deflected GHU 140

- Hygieneführungsschiene (KHU 100 / GHU 140)
  - Aus Edelstahl, poliert

- Hygiene guide rail (KHU 100 / GHU 140)*
  - *Made of polished stainless steel*

- Sicherheit, die überzeugt
  - Innovative, verschleißarme Flachriemen-aufhängung
  - Sicherheitsleiste an der Unterkante des Türblattes
  - Feuchtigkeits- und nebelunempfindliches Lichtgitter

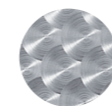
- Convincing safety*
  - *Innovative, low-wear flat belt suspension*
  - *Safety strip on the bottom edge of the door*
  - *Moisture and mist-resistant light grid*

- Ausführung
  - Als umgelenkte Version platzsparend
  - Optionale Zusatzheizung für Steuerung und Antrieb
  - Auf Anfrage für Hitzekammern geeignet

- Version*
  - *Space-saving as deflected version*
  - *Optional additional heating for control and drive*
  - *Suitable for heating chambers on request*

- Optik
  - ems Edelstahl Oberflächen\*

- Optics*
  - *ems stainless steel surfaces\**



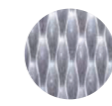
kreismattiert  
circle matted



walzblank  
mill finished



geschliffen  
grounded



SM Leinen  
SM linen

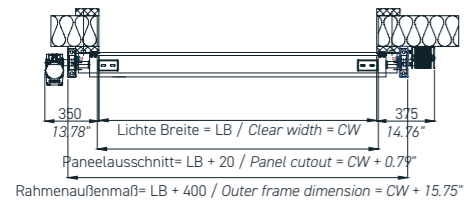
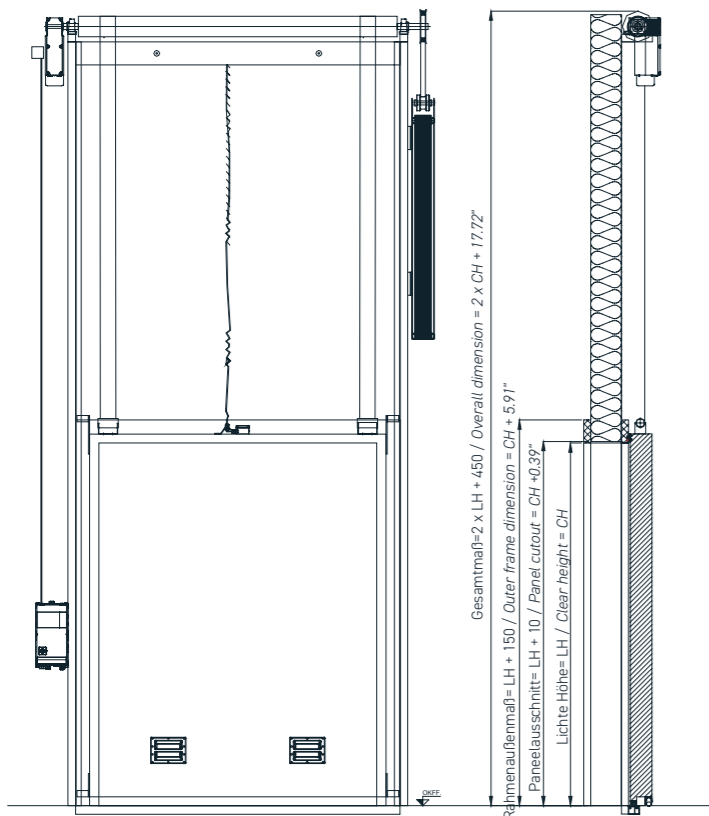
- Bandverzinkt, lackiert nach RAL Farbtabelle\* mit Polyesterbeschichtung

- *Strip galvanized, painted according to RAL color table\* with polyester coating*



\* Weitere Oberflächen und Farbtöne auf Anfrage.

KH 100 / GH 140

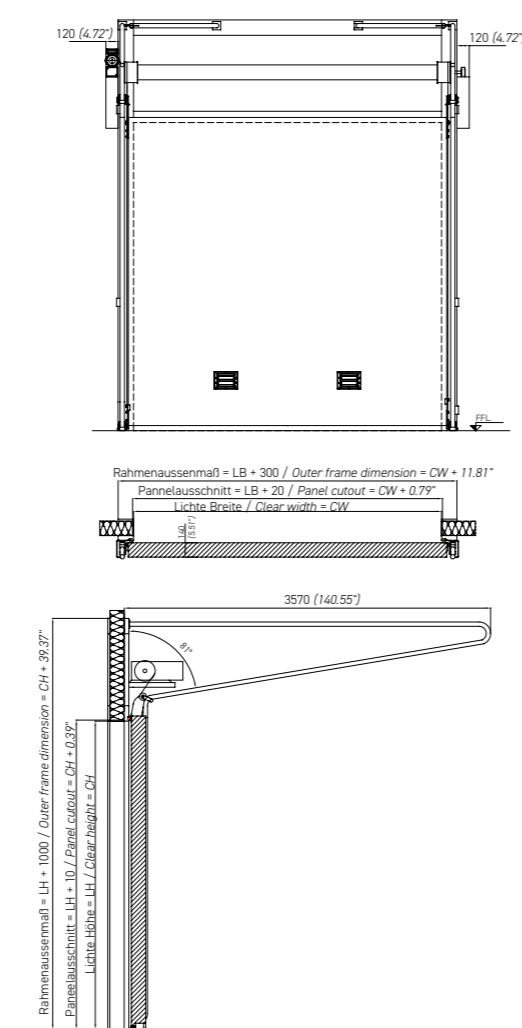


**Robuste Konstruktion für höchste Ansprüche**  
 Unsere Hubtore überzeugen durch eine robuste Konstruktion, die höchsten Ansprüchen gerecht wird. Die durchdachte Bauweise gewährleistet nicht nur eine außerordentliche Stabilität, sondern auch eine langlebige Leistungsfähigkeit insbesondere bei großen Räumen.

**Technologie für Ihre Sicherheit**

Die Flachriemenkonstruktion mit einem reißfesten, stabilen Flachriemen und einer Sicherheitsleiste an der Unterkante des Türblatts gewährleisten eine sichere Nutzung.

KHU 100 / GHU 140



**Robust construction for the highest demands**  
 Our lift gates impress with their robust construction, which fulfils the highest demands. The sophisticated design not only guarantees exceptional stability, but also long-lasting performance, especially in large spaces.

**Technology for your safety**

The flat belt construction with a tear-resistant, stable flat belt and a safety edge on the bottom edge of the door leaf ensure safe use.

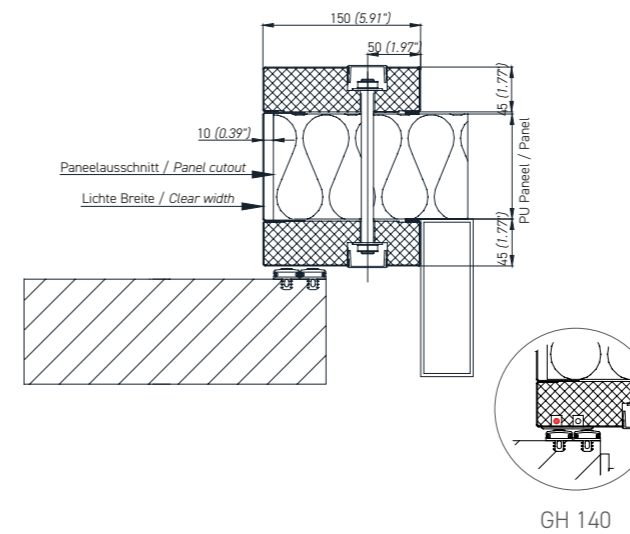


Abb. 1.1 Klemmrahmen für KH 100 / GH 140  
 Fig. 1.1 Clamping frame KH 100 / GH 140

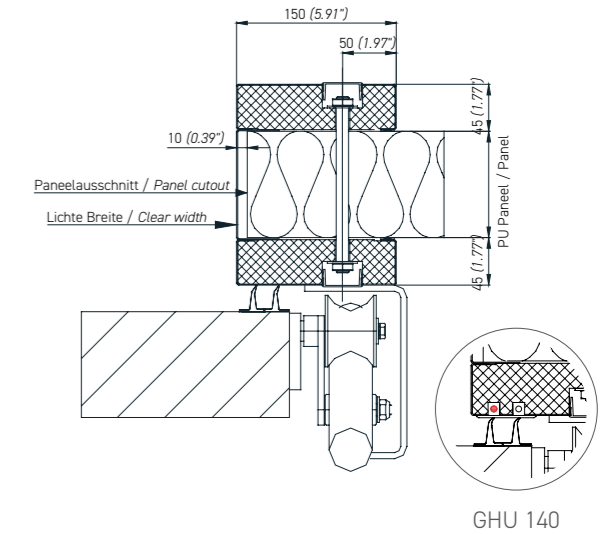


Abb. 1.2 Klemmrahmen für KHU 100 / GHU 140  
 Fig. 1.2 Clamping frame KHU 100 / GHU 140

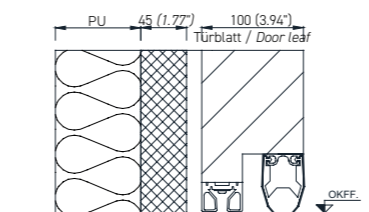


Abb. 1.3 Schwellenbereich für KH 100 / KHU 100  
 Fig. 1.3 Threshold area KH 100 / KHU 100

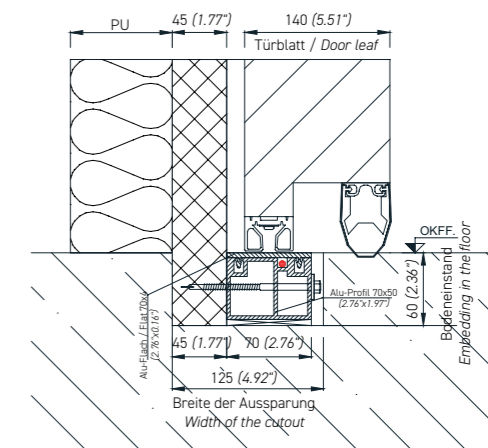


Abb. 1.4 Schwellenbereich für GH 140 / GHU 140  
 Fig. 1.4 Threshold area GH 140 / GHU 140



## Hubtore

KH 100

KHU 100

GH 140

GHU 140

Anwendung

Kühlräume

Gefrierräume

Abmessungen

Max. Breite

3000

3000

3000

3000

Max. Höhe

4000

4000

4000

4000

Andere Formate auf Anfrage möglich.

Andere Formate auf Anfrage möglich.

Blattstärke in mm

100

140

Schockraum 200

Temperaturbereich

Normaltemperatur bis +1°C

bis -28°C

Schockraum bis -40°C

Deckschalenausführung

Niro

Edelstahl V2A (1.4301), V4A (1.4404) nach EN 10088-2  
Kreismattiert, geschliffen, SM Leinen, walzblank (2B)

Verzinktes Stahlblech

Bandverzinkt, Güteklasse Z275,  
Korrosionsschutzklasse III nach DIN EN 10169/10143,  
Polyesterbeschichtung 25µm  
Industriefarbtöne nach ems-Farbtontabelle

Aufhängung

Hygiene Führungsschiene, Edelstahl V2A  
Rollenhalter, Edelstahl

Fenster mit Niro-Glasleisten

ISO-2-fach t=28 mm, ISO-3-fach t=32 mm (opt. mit Heizung)

Dichtungen

Seitendichtung

EPDM, dreiseitig

Bodendichtung

TPE, teflonbeschichtet

Beschläge

Muschelgriffe bds.  
E-Automatik  
inkl. Lichtgitter

E-Automatik  
Schwerlastantrieb  
o. Gegengewicht

Muschelgriffe bds.  
E-Automatik  
inkl. behzt. Lichtgitter

E-Automatik  
Schwerlastantrieb  
o. Gegengewicht

Optionen

Totmannsteuerung, Rammschutz, Zugschalter

Schwerlastantrieb  
(Gegengewicht entf.),  
handbedient

Muschelgriffe  
beidseitig,  
Lichtgitter

Schwerlastantrieb  
(Gegengewicht entf.),  
handbedient

Muschelgriffe  
beidseitig,  
Lichtgitter

Rahmen

Technische Details siehe Seite 6

Einbau Mauerwerk

mit Mauerwinkeln zur Mauerwerksmontage  
alternative Befestigung an bauseitige Stahlkonstruktion

Einbau Paneele

Klemmrahmen

Abb. 1.1

Abb. 1.2

Abb. 1.1

Abb. 1.2

Einbau Schwelle

Abb. 1.3

Abb. 1.3

Abb. 1.4

Abb. 1.4



## Lifting gates

KH 100

KHU 100

GH 140

GHU 140

Application

Cold rooms

Freezer rooms

Dimension in inch

Max. Width

118.11"

118.11"

118.11"

118.11"

Max. Height

157.48"

157.48"

157.48"

157.48"

Other formats available on request.

Other formats available on request.

Sheer thickness in inch

3.94"

5.51"

Schockraum 200

Temperature range

Normal temperature up to 33.8°F

up to -18.4°F

Shock chamber up to -40°F

Model

Niro

Stainless steel V2A (1.4301), V4A (1.4404) to EN 10088-2  
Circular matted finish, grounded, SM linen, mill finished (2B)

Galvanized sheet steel

Strip galvanized, quality class Z275,  
corrosion protection class III according to DIN EN 10169/10143,  
polyester coating 25µm  
Industrial colors according to ems color table

Suspension

Hygiene guide rail, stainless steel V2A  
Roller holder, stainless steel

Windows with stainless steel glazing beads

ISO-2-fold, d=1.10". ISO-3-fold, d=1.26" (opt. surface heated)

Seals

Side seal

EPDM, three-sided

Bottom seal

TPE, teflon-coated

Fittings

Shell handles on both sides  
E-automatic  
incl. Light grid

E-automatic  
Heavy-duty drive  
without Counterweight

Shell handles on both sides  
E-automatic  
incl. heated Light grid

E-automatic  
Heavy-duty drive  
without Counterweight

Options

Dead man's control, Impact protection, Pull switch

Heavy-duty drive  
(Counterweight removed)  
manually operated

Shell handles on both sides  
Light grid

Heavy-duty drive  
(Counterweight removed)  
manually operated

Shell handles on both sides  
Light grid

Frame

For technical details see page 6

Installation brickwork

with wall brackets for brickwork installation  
alternative fastening to on-site steel structure

Installation panels

Clamping frame installation

Fig. 1.1

Fig. 1.2

Fig. 1.1

Fig. 1.2

Threshold area

Fig. 1.3

Fig. 1.3

Fig. 1.4

Fig. 1.4



## ems

### Streifenvorhang / *Strip curtain*



Nahtlose Flexibilität. Der ems Streifenvorhang.  
*Seamless flexibility. The ems strip curtain.*



#### Vielseitige Einsatzmöglichkeiten

- Eine wirtschaftliche und unkomplizierte Lösung, die den Temperatureaustausch und Kälteverlust minimiert, besonders hinter Drehtüren in Kühl- und Gefrierräumen ohne den Einbau einer klassischen Türöffnung.

#### Im Detail

- Variable Lamellenbreite und -überlappung für minimalen Temperatureaustausch und optimalen Schutz
- Erhältlich auch aus kältebeständigem PVC für spezielle Anforderungen
- Hochwertiges Material und sorgfältige Verarbeitung gewährleisten Langlebigkeit in anspruchsvollen Umgebungen

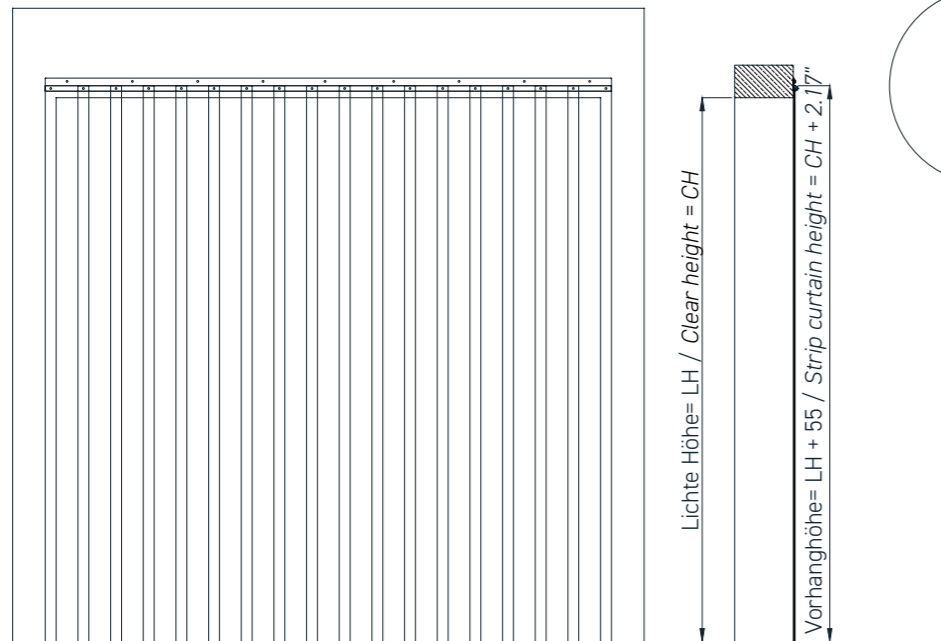
#### Versatile application options

- An economical and uncomplicated solution that minimizes temperature exchange and cold loss, especially behind hinged doors in cold storage and freezer rooms without the need for a conventional door solution.

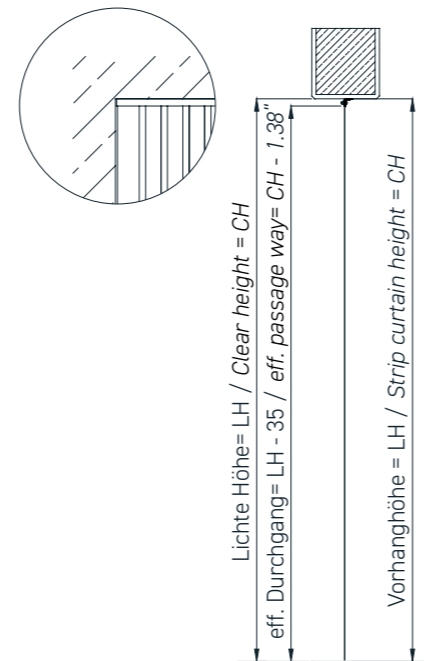
#### In detail

- Variable slat width and overlap for minimal temperature exchange and optimum protection
- Also available in cold-resistant PVC for special requirements
- High-quality material and careful workmanship processing ensure durability in demanding environments

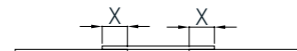
Vorsturzmontage / Wall assembly



Sturzmontage / Lintel assembly



min. Überlappungsmaß "X" / min. of overlap "X"  
 Streifen 200 x 2 mm, X=50 mm / Strip curtain 7.87" x 0.08", X=1.97"



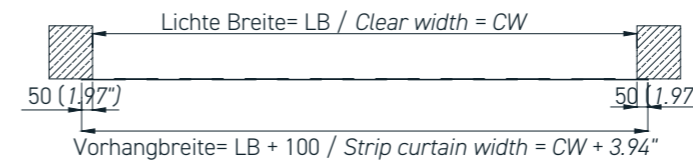
**Nahtlose Flexibilität. Der ems Streifenvorhang.**

Mit dem ems PVC-Streifenvorhang bringen Sie Flexibilität in jede Umgebung. Der Streifenvorhang ermöglicht einen reibungslosen Übergang zwischen verschiedenen Bereichen, während er gleichzeitig Temporaustausch und Kälteverlust minimiert. Zusätzlich dient er als Schutz vor Zugluft, Staub und anderen Partikeln. Im Falle von Beschädigungen lassen sich die Lamellen schnell und mühelos austauschen, damit Ihre Betriebsabläufe nicht beeinträchtigt werden.

**Seamless flexibility. The ems strip curtain.**

Bring flexibility to any environment with the ems PVC strip curtain. The strip curtain enables a smooth transition between different areas while minimizing temperature exchange and cold loss. It also serves as protection against drafts, dust and other particles. In the event of damage, the slats can be replaced quickly and easily so that your operations are not impaired.

Vorsturzmontage / Wall assembly

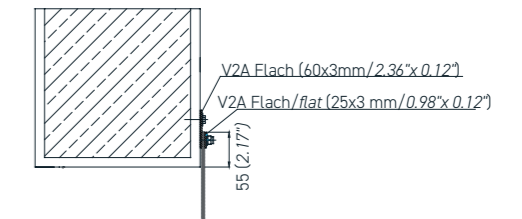


**Befestigung bei Vorsturzmontage**

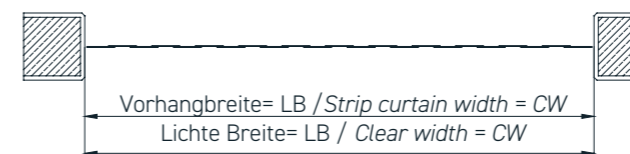
Rahmenleiste 60 x 3 mm  
 Klemmleiste 25 x 3 mm  
 aus Edelstahl

**Fastening to wall assembly**

Frame bar 2.36"x 0.12"  
 Terminal strip 0.98"x 0.12"  
 made of stainless steel



Sturzmontage / Lintel assembly

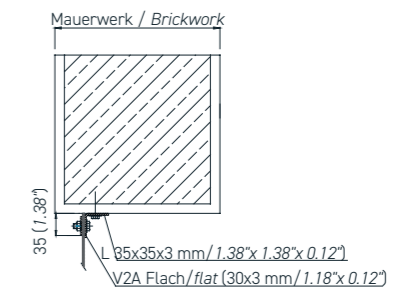


**Befestigung bei Sturzmontage**

L-Profil 35 x 35 x 3 mm und  
 Flachmaterial 30 x 3 mm  
 aus Aluminium oder Edelstahl

**Fastening to lintel assembly**

L-profile 1.38"x 1.38" x 0.12" and  
 Flat material 1.18" x 0.12"  
 made of aluminum or stainless steel





**Reparatur & Störungsbehebung:**

Für schnelle Lösungen bei Problemen stehen Ihnen unsere Experten zur Verfügung. Wir beheben Störungen und führen Reparaturen durch, um sicherzustellen, dass Ihre Türen einwandfrei funktionieren.



**Vor Ort Beratung:**

Unsere Fachleute bieten persönliche Beratung direkt bei Ihnen vor Ort an. Wir verstehen Ihre Bedürfnisse und bieten maßgeschneiderte Lösungen für Ihre spezifischen Anforderungen.



**Ersatzteile:**

Verlassen Sie sich auf unsere hochwertigen Originalersatzteile, die wir für Sie auf Lager haben. Unsere schnelle Lieferung stellt sicher, dass Sie die benötigten Teile zeitnah erhalten und somit schnellstmöglich wieder voll einsatzfähig sind.



**Wartung und Prüfung:**

Unser regelmäßiger Wartungsservice sorgt dafür, dass Ihre Türen optimal funktionieren. Durch unsere Prüfungen gewährleisten wir höchste Sicherheits- und Effizienzstandards.

**AGB**

Unsere allgemeinen Geschäftsbedingungen (AGB) stehen Ihnen auf unserer Homepage zur Verfügung:  
[www.ems-isoliertueren.de](http://www.ems-isoliertueren.de)

**Allgemeiner Hinweis (Haftung):**

Die Angaben in diesem Prospekt dienen nur der Beschreibung unserer Produkte. Zusagen in Bezug auf das Vorhandensein bestimmter Eigenschaften oder einen bestimmtem Verwendungszweck bedürfen stets besonderer schriftlicher Vereinbarung. Alle Angaben in mm.  
Stand 05/24 – Technische Änderungen vorbehalten.

**Wichtige Hinweise:**

Sämtliche Oberflächen sind mit einer Montageschutzfolie abgeklebt, welche nach dem Einbau bzw. vor Sonneneinstrahlung sofort zu entfernen ist.  
Abweichungen des dargestellten Farbtonprogramms zu den Originalfarbtönen sind drucktechnisch bedingt und unvermeidbar. Abweichungen der Originalfarbtöne zu den RAL-Originalfarbtönen sind aus technischen Gründen unvermeidbar.

**Urheberrechtlich geschützt.** Nachdruck, auch auszugsweise, nur mit Genehmigung. Änderungen vorbehalten.

**Repair & troubleshooting:**

*Our experts are available to help you find quick solutions to problems. We will rectify faults and carry out repairs to ensure that your doors work perfectly.*

**On-site support:**

*Our experts offer personal advice directly at your premises. We understand your needs and offer customized solutions for your specific requirements.*

**Spare parts:**

*You can rely on our high-quality original spare parts, available from stock. Our fast delivery ensures you receive the parts you need promptly and are therefore fully operational again as quickly as possible.*

**Maintenance and testing:**

*Our regular maintenance service ensures that your doors function optimally. Through our tests we ensure the highest safety and efficiency standards.*

**Conditions**

*Our general terms and conditions (GTC) are available on our homepage:  
[www.ems-isoliertueren.de](http://www.ems-isoliertueren.de)*

**General note (liability):**

*The information in this brochure is intended only to describe our products. Any promises regarding the existence of certain properties or a specific intended use must always be agreed in writing. All dimensions in millimeters and inches.  
As at 05/24 – subject to technical changes.*

**Important instructions:**

*All surfaces are covered with a protective film that must be removed immediately after installation or before exposure to sunlight.  
Deviations between the color range shown and the original colors are due to printing technology and are unavoidable. Deviations between the original colors and the original RAL colors are unavoidable for technical reasons.*

**Protected by copyright.** Reprinting, even in extracts, only with authorisation. Subject to change without notice.



Ihre Tür. Ihr Anspruch.

Kontaktieren Sie uns für individuelle Lösungen!

*Your door. Your standard.*

*Contact us for individual solutions!*

**Vertrieb / Sales**

Tel.: +49 04504 / 802-0

[vertrieb@ems-isoliertueren.de](mailto:vertrieb@ems-isoliertueren.de)

**Service / Assembly**

Tel.: +49 04504 / 802-0

[service@ems-isoliertueren.de](mailto:service@ems-isoliertueren.de)

**Ersatzteile / Spare parts**

Tel.: +49 04504 / 802-0

[ersatzteile@ems-isoliertueren.de](mailto:ersatzteile@ems-isoliertueren.de)

**ems Isoliertüren**

Süderstr. 14

D-23689 Pansdorf

Tel.: +49 04504 / 802-0

[info@ems-isoliertueren.de](mailto:info@ems-isoliertueren.de)