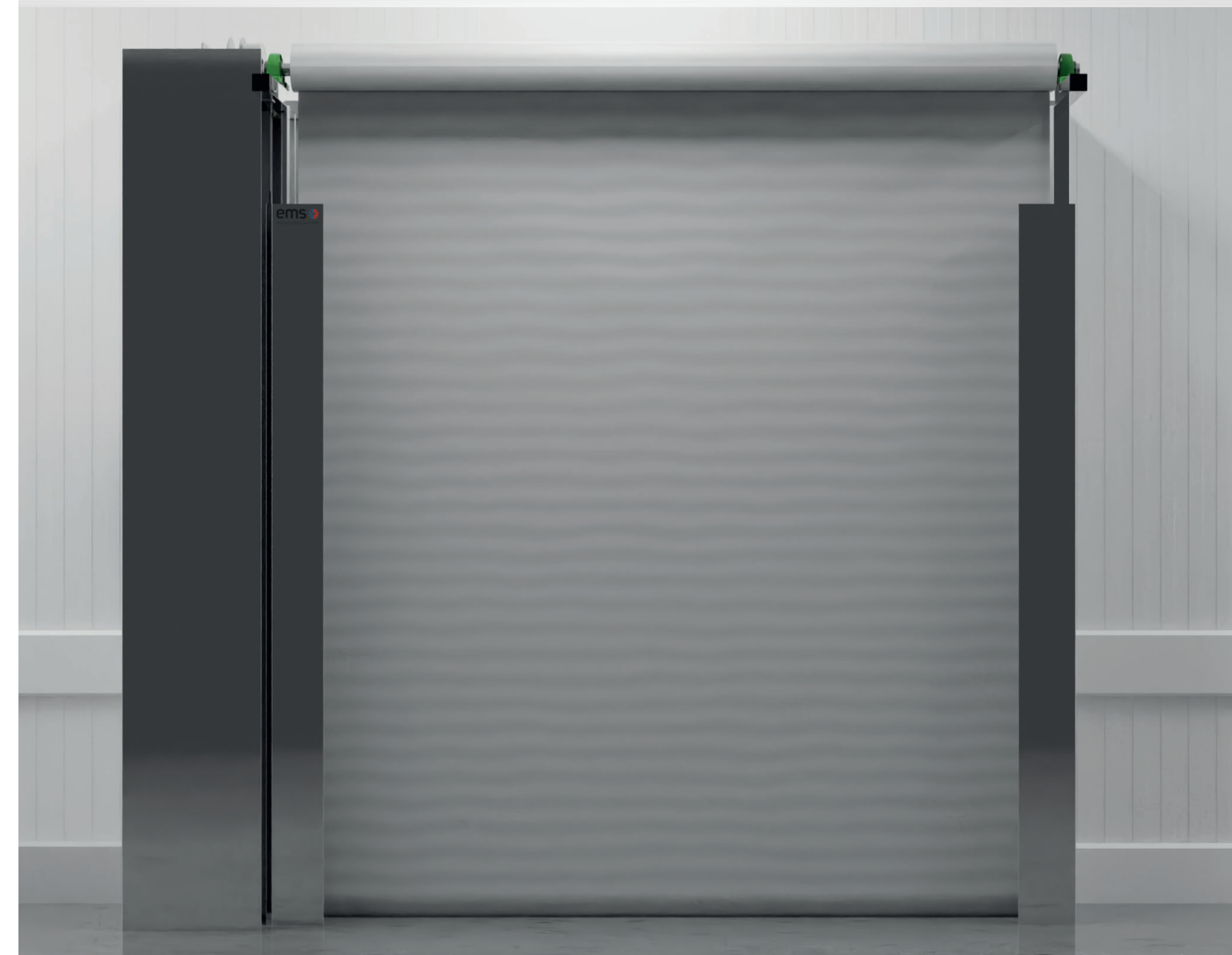




ISOLIERTÜREN SEIT 1970

Schnelllaufstore / *High speed doors*



Produktkatalog
Product catalog

2024/2025

ems
Produktkatalog / *Product catalog*



Innovativ, effizient, leistungsstark. Das ems SchnellaufTOR.
Innovative, efficient, powerful. The ems high speed door.



ems BetriebsraumschnellaufTOR / <i>Service room high speed door</i>	SLT-BT-3	4
ems Gastro-SchnellaufTOR / <i>Gastro-high speed door</i>	SLT-BT-5	10
ems KühlraumschnellaufTOR / <i>Cold room high speed door</i>	SLT-NK-10	16
ems GefrierraumschnellaufTOR / <i>Freezer room high speed door</i>	SLT-TK-15	22
ems HitzekammerschnellaufTOR / <i>Heat cell high speed door</i>	SLT-HK-10	22
ems Service / <i>Service</i>		30



ems

Betriebsraumschnelllaufator

Service room high speed door



Typ: SLT-BT-3  zertifiziert

Geprüfte Sicherheit

- Anti-Crash Funktion
- Patentierte Bremse
- Wasser unempfindliches Lichtgitter (bis 2,5 m)

Höchste Hygieneanforderungen

- Antitropfkante
- Einfach abwaschbarer Hygieneantrieb
- Leichte Reinigung

Einbau

- Platzsparend
- Ohne Führungsschiene

Optionale Ausführung

- Verschiedene Öffnungsvarianten durch Einbau von Ultraschallsensor oder Lichtschranke
- Notöffnung, nach manueller Auslösung

Type: SLT-BT-3  certified

Tested safety

- Anti-crash function
- Patented brake
- Water-resistant light grid (up to 98.43")

Highest hygiene requirements

- Anti-drip edge
- Easily washable hygiene drive
- Easy to clean

Installation

- Space-saving
- Without guide rail

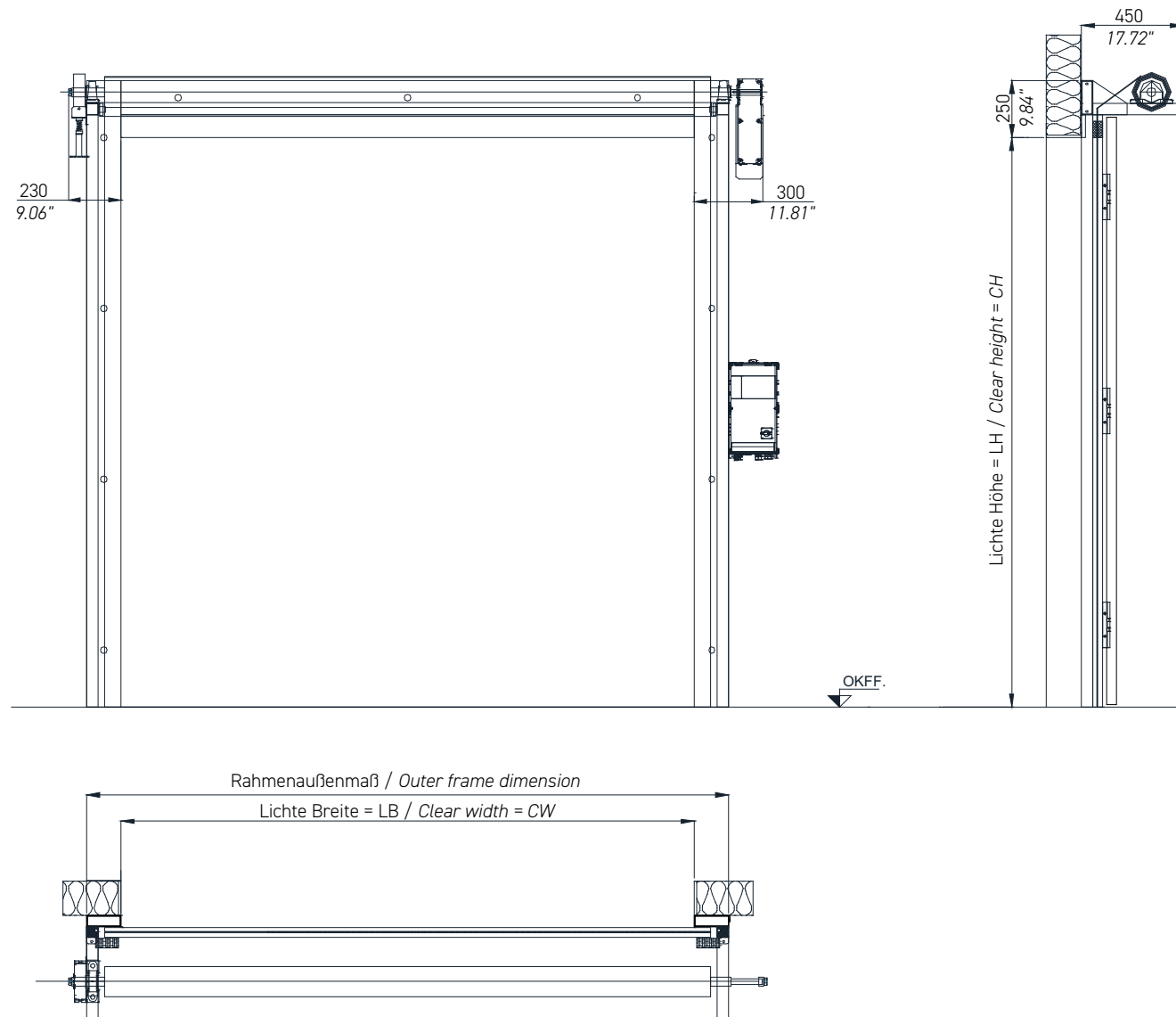
Optional design

- Different opening variants through installation of ultrasonic sensor or light barrier
- Emergency opening, after manual release

Langlebigkeit im Fokus.
With focus on longevity.

über
1.000.000
problemlose
Öffnungen
(Kundenfeedback)

SLT-BT-3



Langlebigkeit im Fokus.

Die ems Schnellauftore sind darauf ausgelegt, den Belastungen im täglichen Betrieb standzuhalten. Durch ihre robuste Bauweise minimieren wir den Wartungsaufwand und maximieren die Lebensdauer Ihrer Tore. Unser Schnellauftor überzeugt mit bis zu einer Million problemlosen Öffnungen.

With focus on longevity.

The ems high-speed doors are designed to withstand the stresses and strains of daily operation. Thanks to their robust design, we minimise maintenance costs and maximise the service life of your doors. Our high speed door impresses with up to one million trouble-free openings.

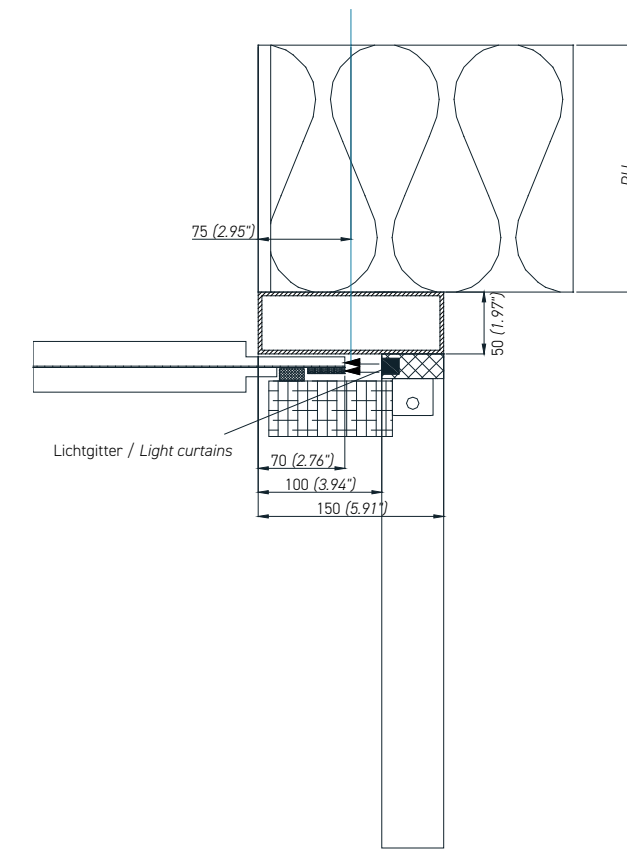


Abb. 1.1 Klemmrahmen
Fig. 1.1 Clamping frame

		Tatsächliche Einbauhöhe / Actual installation height							
LH	TYP	SLT-BT-3	SLT-BT-5	SLT-NK-P-10	SLT-NK-M-10	SLT-TK-P-15	SLT-TK-M-15	SLT-HK-M-10	SLT-HK-P-10
1500		1790	1865	2270	2210	2285	2235	2210	2270
2000		2295	2375	2270	2720	2800	2750	2720	2770
2500		2800	2880	3280	3230	3300	3265	3230	3280
3000		3300	3385	3790	3740	3800	3780	3740	3790
3500		3805	3895	4290	4250	4315	4280	4250	4290
4000		4305	4400	4800	4760	4830	4795	4760	4800
4500		4805	4905	5300	5270	5330	5310	5270	5300
5000		5310	5410	5810	5770	5830	5810	5770	5810



SLT-BT-3

Betriebsräume

Schnellauftor

Anwendung

Abmessungen in mm

Max. Breite

Max. Höhe

3000

3000

Durchschnittsgeschwindigkeit in m/s

Öffnen

Schließen

1,5

0,75

Über eine Million problemlose Öffnungen (laut Kundenfeedback)

Temperaturbereich

Ausführung

Behang

Wickelwelle

Stehlager

Gewichtsausgleich

Antrieb

Steuerung

Abdichtung

Fenster

Abdeckung

Seitenwangen

Wickelwelle

1-fach Behang, 3 mm PVC

aus Edelstahl

aus Edelstahl

durch Gegengewicht

Himmel Motor

Feig Steuerung mit potentialfreien Kontakten

-

Größe frei wählbar

Stahl verzinkt oder Edelstahl*

Stahl verzinkt oder Edelstahl*

Sicherheitseinrichtungen

Patentiertes ems Bremssystem, Anti-Crash Funktion

Wasser unempfindliches Lichtgitter bis 2,50 m

Ultraschallsensor*, Lichtschranke*

Notöffnung

nach manueller Auslösung*

Rahmen

Technische Details siehe Seite 6

Einbau Paneele

Klemmrahmen

Abb. 1.1

Einbau Schwelle

-



SLT-BT-3

Service rooms

High speed door

Application

Dimension in inch

Max. Width

Max. Hight

118.11"

118.11"

Height average speed in f/s

Opening

Closing

4.92

2.46

Over one million problem-free openings (according to customer feedback)

Temperature range

Model

Curtain

Winding shaft

Stehlager

Weight compensation

Drive

Control

Sealing

Windows

Cover

Side panels

Winding shaft

1-fold curtain, 0,12" PVC

Made of stainless steel

Made of stainless steel

With counterweight

Himmel Motor

Feig control with potential-free contacts

-

Size freely selectable

Galvanised or stainless steel*

Galvanised or stainless steel*

Safety devices

Patented ems braking system, Anti-crash function

Water-resistant light grid up to 98,43"

Ultrasonic sensor*, Light barrier*

Emergency opening

After manual release*

Frame

Installation panels

Clamping frame Installation

For technical details see page 6

Fig. 1.1

Threshold

-

Hygiene und Effizienz im Fokus.
Focus on hygiene and efficiency.

über
1.000.000
problemlose
Öffnungen
(Kundenfeedback)



ems Gastro-Schnellauftor *Gastro-High speed door*



Typ: SLT-BT-5  zertifiziert

Idealer Einsatz für Hotelerie und Gastronomie

- Konfektionierung für alle räumlichen Gegebenheiten
- Behang aus umweltfreundlichem Material
- Schallreduzierend

Geprüfte Sicherheit

- Anti-Crash Funktion
- Patentierte Bremse
- Wasser unempfindliches Lichtgitter (bis 2,5 m)

Höchste Hygieneanforderungen

- Antitropfkante
- Einfach abwaschbarer Hygieneantrieb
- Leichte Reinigung durch Polyethylenbeschichtung

Einbau

- Platzsparend
- Ohne Führungsschiene
- Dicht durch Magnettechnologie

Optionale Ausführung

- Verschiedene Öffnungsvarianten durch Einbau von Ultraschallsensor oder Lichtschranke
- Notöffnung, nach manueller Auslösung
- Behang Bedruckung möglich

Type: SLT-BT-5  certified

Ideal for use in the hotel and catering industry

- *Customisation for all spatial conditions*
- *Curtain made from environmentally friendly material*
- *Noise-reducing*

Tested safety

- *Anti-crash function*
- *Patented brake*
- *Water-resistant light grid (up to 98.43")*

Highest hygiene requirements

- *Anti-drip edge*
- *Easily washable hygiene drive*
- *Easy cleaning thanks to polyethylene coating*

Installation

- *Space-saving*
- *Without guide rail*
- *Tight due to magnetic technology*

Optional design

- *Different opening variants through installation of Ultrasonic sensor or light barrier*
- *Emergency opening, after manual release*
- *Curtain printing possible*

SLT-BT-5

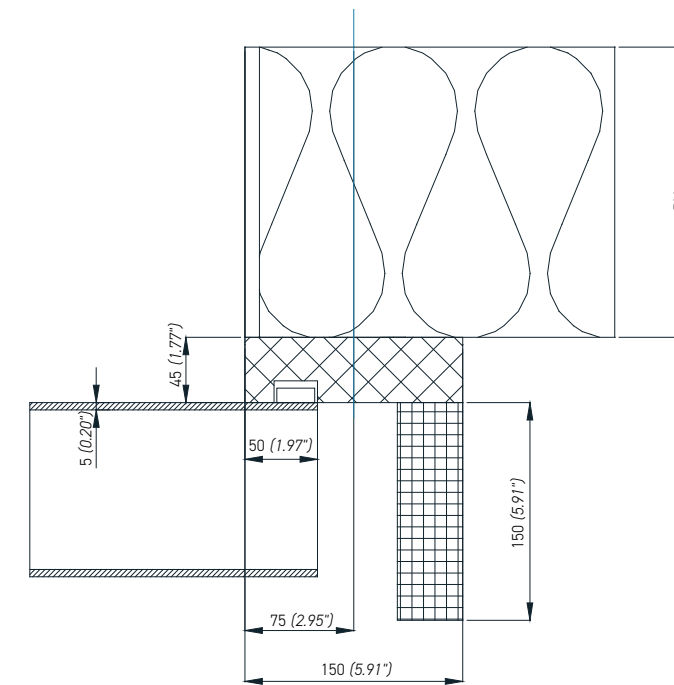
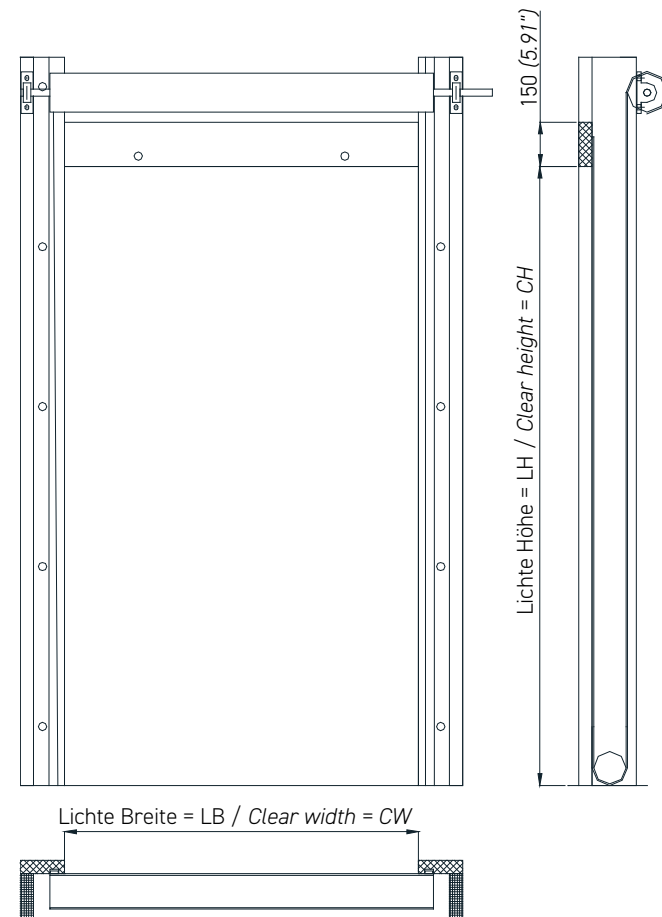


Abb. 2.1 Klemmrahmen
Fig. 2.1 Clamping frame

Hygiene und Effizienz im Fokus.

Das Gastro-SLT ist die ideale Lösung für Gastronomien, Bäckereien und Hotels. Es verhindert effektiv die Ausbreitung von Geräuschen und Gerüchen, ist platzsparend und hygienisch zu reinigen. Mit vielfältigen Öffnungsmöglichkeiten wie Sensoren und Fernbedienungen sorgt es für maximale Effizienz und Sicherheit im täglichen Betrieb.

Focus on hygiene and efficiency.

The Gastro-SLT is the ideal solution for catering establishments, bakeries and hotels. It effectively prevents the spread of noise and odours, saves space and is hygienic to clean. With a wide range of opening options such as sensors and remote controls, it ensures maximum efficiency and safety in daily operation.

		Tatsächliche Einbauhöhe / Actual installation height							
LH	TYP	SLT-BT-3	SLT-BT-5	SLT-NK-P-10	SLT-NK-M-10	SLT-TK-P-15	SLT-TK-M-15	SLT-HK-M-10	SLT-HK-P-10
1500		1790	1865	2270	2210	2285	2235	2210	2270
2000		2295	2375	2270	2720	2800	2750	2720	2770
2500		2800	2880	3280	3230	3300	3265	3230	3280
3000		3300	3385	3790	3740	3800	3780	3740	3790
3500		3805	3895	4290	4250	4315	4280	4250	4290
4000		4305	4400	4800	4760	4830	4795	4760	4800
4500		4805	4905	5300	5270	5330	5310	5270	5300
5000		5310	5410	5810	5770	5830	5810	5770	5810



SLT-BT-5 (Gastro)

Lagerräume

Schnellauftor

Anwendung

Abmessungen in mm

Max. Breite

Max. Höhe

2500

2500

Durchschnittsgeschwindigkeit in m/s

Öffnen

Schließen

1,5

0,75

Über eine Million problemlose Öffnungen (laut Kundenfeedback)

Temperaturbereich

Normaltemperatur bis +1°C

Ausführung

Behang

Wickelwelle

Stehlager

Gewichtsausgleich

Antrieb

Steuerung

Abdichtung

Fenster

Abdeckung

Seitenwangen

Wickelwelle

2-fach „ems-o gel“ Behang, 5 mm

aus Edelstahl

-

durch Gegengewicht

Himmel Motor (Elektromotor)

Feig Steuerung mit potentialfreien Kontakten

Magnettechnologie

-

Stahl verzinkt oder Edelstahl*

Stahl verzinkt oder Edelstahl*

Sicherheitseinrichtungen

Patentiertes ems Bremsystem, Anti-Crash Funktion,

Wasser unempfindliches Lichtgitter bis 2,50 m

Ultraschallsensor*, Lichtschranke*

Notöffnung

nach manueller Auslösung*

Rahmen

Technische Details siehe Seite 12

Einbau Paneele

Klemmrahmen

Abb. 2.1

Einbau Schwelle

-



High speed door

Application

Dimension in inch

Max. Width

Max. Hight

Height average speed in f/s

Opening

Closing

Temperature range

Model

Curtain

Winding shaft

Stehlager

Weight compensation

Drive

Control

Sealing

Windows

Cover

Side panels

Winding shaft

Safety devices

Emergency opening

Frame

Installation panels

Clamping frame Installation

Threshold

SLT-BT-5 (Gastro)

Storage rooms

98.43"

98.43"

4.92

2.46

Over one million problem-free openings (according to customer feedback)

Normal temperature up to 33.8°F

2-fold "ems-o gel" curtain, 0.20"

Made of stainless steel

-

With counterweight

Himmel Motor

Feig control with potential-free contacts

Magnet technology

-

Galvanised or stainless steel*

Galvanised or stainless steel*

Patented ems braking system, Anti-crash function

Water-resistant light grid up to 98.43"

Ultrasonic sensor*, Light barrier*

After manual release*

For technical details see page 12

Fig. 2.1

-

Innovative Kühlraumlösung bis +1°C.
Innovative cold room solution up to 33.8°F.

über
1.000.000
problemlose
Öffnungen
(Kundenfeedback)



ems

Kühlraumschnelllaufftor

Cold room high speed door



Typ: SLT-NK-10  zertifiziert

- Konfektionierung für alle räumlichen Gegebenheiten
- Behang aus umweltfreundlichem Material

„ems-o-gel“ Behang

- 1- und 2-fache Ausführung
- Flexibel bei Kälte

Geprüfte Sicherheit

- Anti-Crash Funktion
- Patentierte Bremse
- Wasser unempfindliches Lichtgitter (bis 2,5 m)

Höchste Hygieneanforderungen

- Antitropfkante
- Einfach abwaschbarer Hygieneantrieb
- Leichte Reinigung durch Polyethylenbeschichtung

Einbau

- Platzsparend
- Ohne Führungsschiene
- Dicht durch Magnettechnologie (SLT-NK-M-10) oder Anpressrahmen (SLT-NK-P-10)

Optionale Ausführung

- Verschiedene Öffnungsvarianten durch Einbau von Ultraschallsensor oder Lichtschranke
- Notöffnung, nach manueller Auslösung

Type: SLT-NK-10  certified

- Customisation for all spatial conditions
- Curtain made from environmentally friendly material

„ems-o-gel“ hanging

- 1-fold and 2-fold design
- Flexible in the cold

Tested safety

- Anti-crash function
- Patented brake
- Water-resistant light grid (up to 98.43")

Highest hygiene requirements

- Anti-drip edge
- Easily washable hygiene drive
- Easy cleaning thanks to polyethylene coating

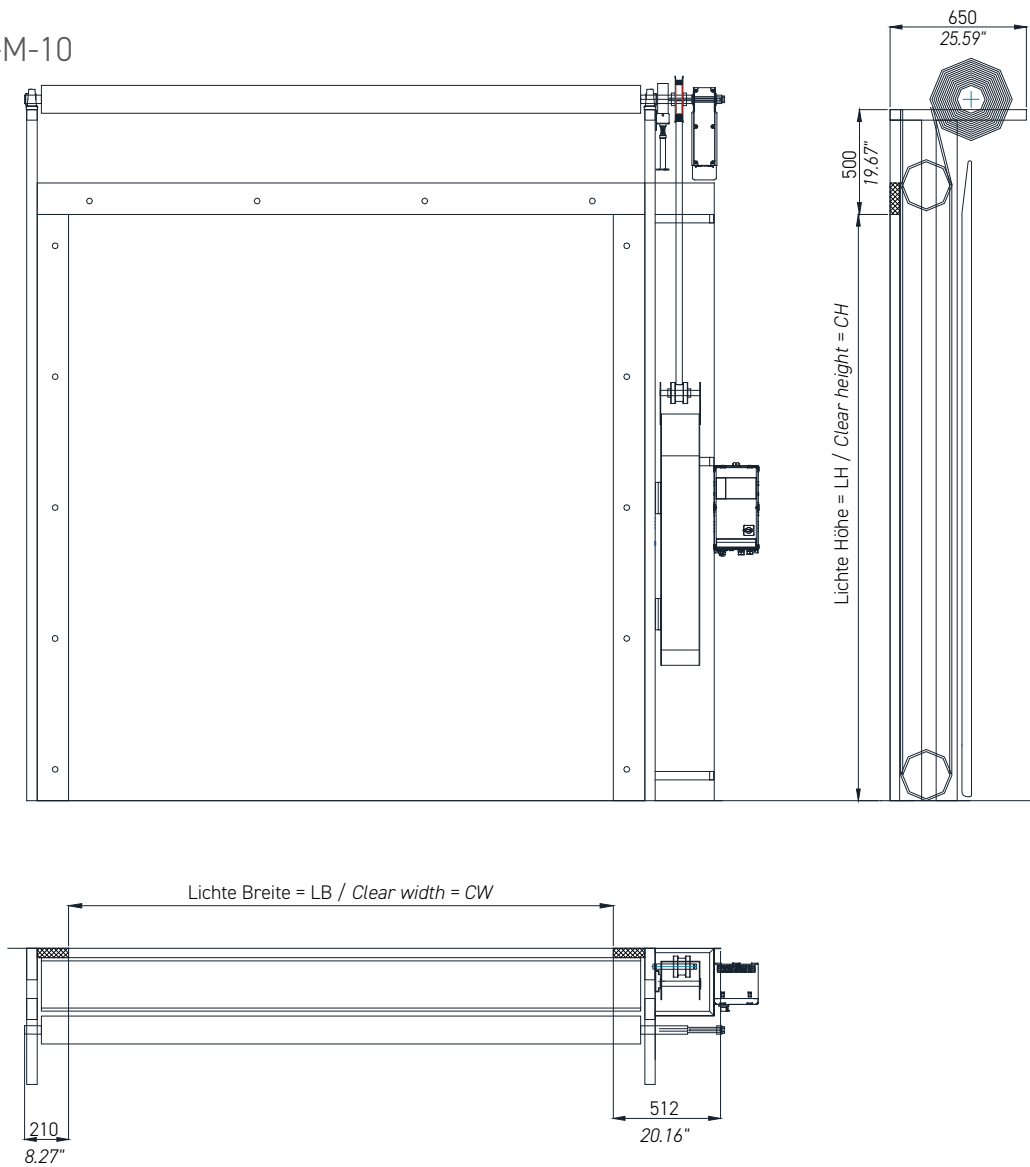
Installation

- Space-saving
- Without guide rail
- Tight due to magnetic technology (SLT-NK-M-10) or press-on frame (SLT-NK-P-10)

Optional design

- Different opening variants through installation of Ultrasonic sensor or light barrier
- Emergency opening, after manual release

SLT-NK-M-10



Innovative Kühlraumlösung bis +1°C.

Unser Kühlraumtor bis +1°C überzeugt durch höchste Hygieneanforderungen und Flexibilität. Mit der Antitropfkante und dem einfach abwaschbarem Hygieneantrieb erfüllt das Tor höchste Hygieneanforderungen.

Für Ihre Sicherheit verfügt unser Tor über eine Anti-Crash Funktion, die ems patentierte Bremse sowie ein wasserunempfindliches Lichtgitter. Der Einbau des Tore ist besonders platzsparend.

Innovative cold room solution up to 33.8°F.

Our cold room door up to 33.8°F impresses with the highest hygiene requirements and flexibility. With the anti-drip edge and the easily washable hygiene drive, the door fulfills the highest hygiene requirements.

For your safety, our door has an anti-crash function, the ems patented brake and a water-resistant light grid. The installation of the door is particularly space-saving.

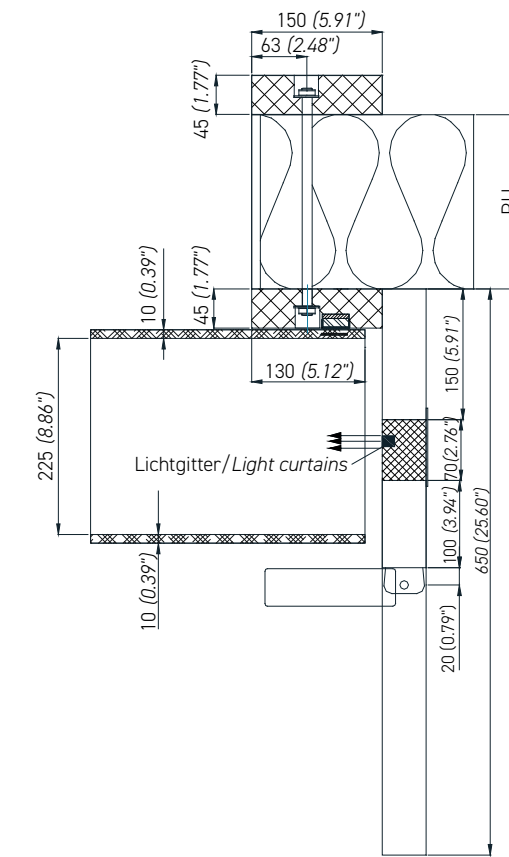


Abb. 3.1 Klemmrahmen
Fig. 3.1 Clamping frame

		Tatsächliche Einbauhöhe / Actual installation height							
LH	TYP	SLT-BT-3	SLT-BT-5	SLT-NK-P-10	SLT-NK-M-10	SLT-TK-P-15	SLT-TK-M-15	SLT-HK-M-10	SLT-HK-P-10
1500		1790	1865	2270	2210	2285	2235	2210	2270
2000		2295	2375	2270	2720	2800	2750	2720	2770
2500		2800	2880	3280	3230	3300	3265	3230	3280
3000		3300	3385	3790	3740	3800	3780	3740	3790
3500		3805	3895	4290	4250	4315	4280	4250	4290
4000		4305	4400	4800	4760	4830	4795	4760	4800
4500		4805	4905	5300	5270	5330	5310	5270	5300
5000		5310	5410	5810	5770	5830	5810	5770	5810



SLT-NK-M-10



SLT-NK-P-10

Schnelllauftor

Kühlräume

Anwendung	Kühlräume	
Abmessungen in mm		
Max. Breite	7000	
Max. Höhe	7000	
Durchschnittsgeschwindigkeit in m/s		
Öffnen	1,5	
Schließen	0,75	
	Über eine Million problemlose Öffnungen (laut Kundenfeedback)	
Temperaturbereich	Normaltemperatur bis +1°C	
Ausführung		
Behang	1- und 2-fach „ems-o gel“ Behang, 10 mm	
Wickelwelle	aus Edelstahl	
Stehlager	aus Edelstahl	
Gewichtsausgleich	durch Gegengewicht	
Antrieb	Himmel Motor	
Steuerung	Feig Steuerung mit potentialfreien Kontakten	
Abdichtung	Magnettechnologie	Anpressrahmen
Fenster	-	
Abdeckung		
Seitenwangen	Stahl verzinkt oder Edelstahl*	
Wickelwelle	Stahl verzinkt oder Edelstahl*	
Sicherheitseinrichtungen	Patentiertes ems Bremssystem, Anti-Crash Funktion, Wasser unempfindliches Lichtgitter bis 2,50 m Ultraschallsensor*, Lichtschranke*	
Notöffnung	nach manueller Auslösung*	
Rahmen	Technische Details siehe Seite 18	
Einbau Paneele		
Klemmrahmen	Abb. 3.1	
Einbau Schwelle	-	



SLT-NK-M-10



SLT-NK-P-10

High speed door

Cold storage rooms

Application	Cold storage rooms	
Dimension in inch		
Max. Width	275.59"	
Max. Hight	275.59"	
Height average speed in f/s		
Opening	4.92	
Closing	2.46	
	Over one million problem-free openings (according to customer feedback)	
Temperature range	Normal temperature up to 33,8°F	
Model		
Curtain	1 and 2-fold "ems-o gel" curtain, 0.39"	
Winding shaft	Made of stainless steel	
Stehlager	Made of stainless steel	
Weight compensation	With counterweight	
Drive	Himmel Motor	
Control	Feig control with potential-free contacts	
Sealing	Magnet technology	Pressure frame
Windows	-	
Cover		
Side panels	Galvanised or stainless steel*	
Winding shaft	Galvanised or stainless steel*	
Safety devices	Patented ems braking system, Anti-crash function Water-resistant light grid up to 98,43" Ultrasonic sensor*, Light barrier*	
Emergency opening	After manual release*	
Frame	For technical details see page 18	
Installation panels		
Clamping frame Installation	Fig. 3.1	
Threshold	-	

Hochleistungstor für extreme Bedingungen.
High-performance door for extreme conditions.

über
1.000.000
problemlose
Öffnungen
(Kundenfeedback)



ems

Gefrierraumschnelllafter

Freezer room high speed door



Typ: SLT-TK-15  zertifiziert

Einsatz für Kälte- und Hitzekammern

- Maximal isolierend (-40°C bis 100°C)
- Konfektionierung für alle räumlichen Gegebenheiten

„ems-o-gel“ Behang

- 1- und 2-fache Ausführung
- Flexibel bei Kälte

Geprüfte Sicherheit

- Anti-Crash Funktion
- Patentierte Bremse
- Wasser unempfindliches Lichtgitter (bis 2,5 m)

Höchste Hygieneanforderungen

- Antitropfkante
- Einfach abwaschbarer Hygieneantrieb
- Leichte Reinigung durch Polyethylenbeschichtung

Einbau

- Platzsparend
- Ohne Führungsschiene
- Dicht durch Magnettechnologie oder Anpressrahmen

Optionale Ausführung

- Verschiedene Öffnungsvarianten durch Einbau von Ultraschallsensor oder Lichtschranke
- Notöffnung, nach manueller Auslösung

Typ: SLT-TK-15  certified

Use for cold and heat chambers

- Maximum insulation (-40°F to 212°F)
- Customisation for all spatial conditions

„ems-o-gel“ hanging

- 1-fold and 2-fold design
- Flexible in the cold

Tested safety

- Anti-crash function
- Patented brake
- Water-resistant light grid (up to 98.43")

Highest hygiene requirements

- Anti-drip edge
- Easily washable hygiene drive
- Easy cleaning thanks to polyethylene coating

Installation

- Space-saving
- Without guide rail
- Tight due to magnetic technology or press-on frame

Optional design

- Different opening variants through installation of Ultrasonic sensor or light barrier
- Emergency opening, after manual release

SLT-TK-M-15

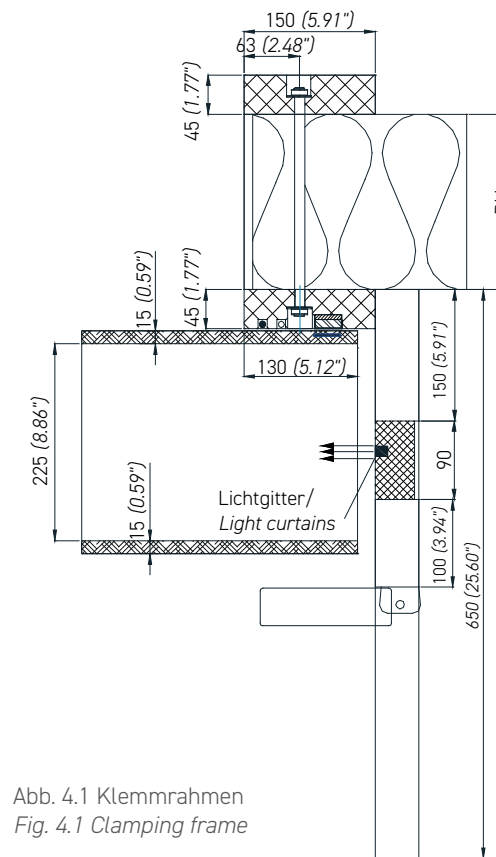
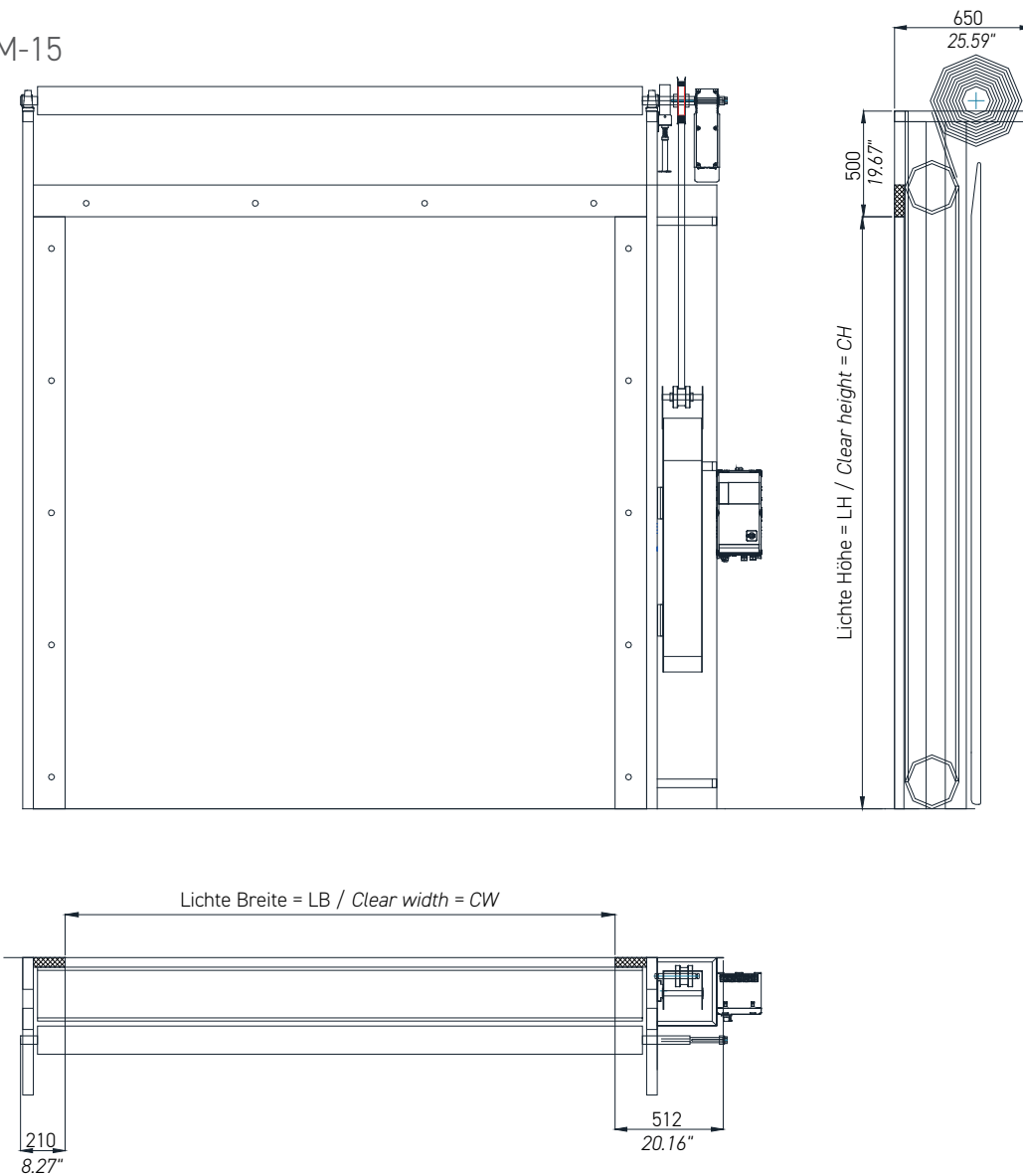


Abb. 4.1 Klemmrahmen
Fig. 4.1 Clamping frame

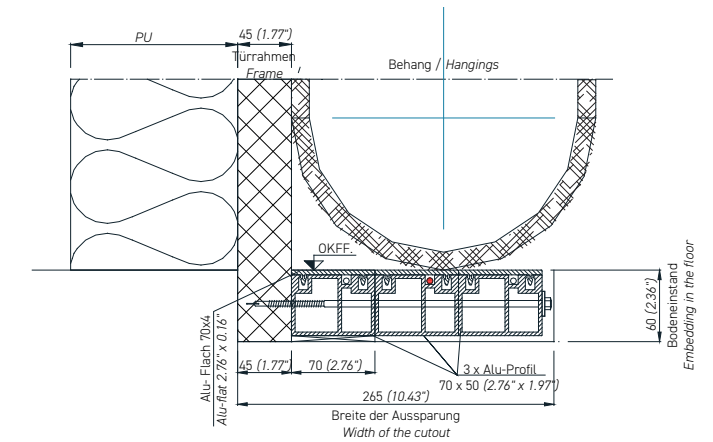


Abb. 4.2 Schwelleneinbau
Fig. 4.2 Threshold installation

Hochleistungstor für extreme Bedingungen.

Unser Hochleistungstor für Gefrierräume und Hitzekammern bietet maximale Isolierung bei Temperaturen von -40°C bis +100°C. Es ist flexibel, platzsparend und für alle räumlichen Gegebenheiten geeignet. Höchste Hygieneanforderungen werden durch die Antitropfkante und den leicht abwaschbaren Hygieneantrieb erfüllt. Verschiedene Öffnungsvarianten und eine Notöffnung nach manueller Auslösung sind optional verfügbar.

High-performance door for extreme conditions.

Our high-performance door for freezer rooms and heat chambers offers maximum insulation at temperatures from -40°F to 212°F. It is flexible, space-saving and suitable for all spatial conditions. The highest hygiene requirements are met by the anti-drip edge and the easily washable hygiene drive. Various opening variants and an emergency opening after manual release are optionally available.

		Tatsächliche Einbauhöhe / Actual installation height							
LH	TYP	SLT-BT-3	SLT-BT-5	SLT-NK-P-10	SLT-NK-M-10	SLT-TK-P-15	SLT-TK-M-15	SLT-HK-M-10	SLT-HK-P-10
1500		1790	1865	2270	2210	2285	2235	2210	2270
2000		2295	2375	2270	2720	2800	2750	2720	2770
2500		2800	2880	3280	3230	3300	3265	3230	3280
3000		3300	3385	3790	3740	3800	3780	3740	3790
3500		3805	3895	4290	4250	4315	4280	4250	4290
4000		4305	4400	4800	4760	4830	4795	4760	4800
4500		4805	4905	5300	5270	5330	5310	5270	5300
5000		5310	5410	5810	5770	5830	5810	5770	5810



SLT-TK-M-15 | SLT-TK-P-15



SLT-HK-M-10 | SLT-HK-P-10

Schnelllauftor

Anwendung	Gefrierräume		Hitzeammern	
Abmessungen in mm				
Max. Breite	7000			
Max. Höhe	7000			
Durchschnittsgeschwindigkeit in m/s				
Öffnen	1,5			
Schließen	0,75			
	Über eine Million problemlose Öffnungen (laut Kundenfeedback)			
Temperaturbereich	bis -40°C		bis 100°C	
Ausführung				
Behang	1- und 2-fach „ems-o gel“ Behang, 15 mm	1- und 2-fach „ems-o gel“ Behang, 10 mm		
Wickelwelle	aus Edelstahl			
Stehlager	aus Edelstahl			
Gewichtsausgleich	durch Gegengewicht			
Antrieb	Himmel Motor (Elekromotor)			
Steuerung	Feig Steuerung mit potentialfreien Kontakten			
Abdichtung	Magnettechnologie	Anpressrahmen	Magnettechnologie	Anpressrahmen
Fenster	-			
Abdeckung				
Seitenwangen	Stahl verzinkt oder Edelstahl*			
Wickelwelle	Stahl verzinkt oder Edelstahl*			
Sicherheitseinrichtungen				
	Anti-Crash Funktion Wasser unempfindliches Lichtgitter bis 2,50 m Ultraschallsensor*, Lichtschranke*			
	Patentiertes ems Bremssystem			
Notöffnung	nach manueller Auslösung*			
Rahmen	Technische Details siehe Seite 24			
Einbau Paneele				
Klemmrahmen	Abb. 4.1			
Einbau Schwelle	Abb. 4.2			



SLT-TK-M-15 | SLT-TK-P-15



SLT-HK-M-10 | SLT-HK-P-10

High speed door

Application	Freezer rooms		Heat chamber	
Dimension in inch				
Max. Width	275.59"			
Max. Hight	275.59"			
Height average speed in f/s				
Opening	4.92			
Closing	2.46			
	<i>Over one Million problem-free openings (according to customer feedback)</i>			
Temperature range	up to -40°F		up to 212°F	
Model				
Curtain	1- and 2-fold "ems-o gel" curtain, 0.59"	1- and 2-fold "ems-o gel" curtain, 0.39"		
Winding shaft	Made of stainless steel			
Stehlager	Made of stainless steel			
Weight compensation	With counterweight			
Drive	Himmel Motor			
Control	Feig control with potential-free contacts			
Sealing	Magnet technology	Pressure frame	Magnet technology	Pressure frame
Windows	-			
Cover				
Side panels	Galvanised or stainless steel*			
Winding shaft	Galvanised or stainless steel*			
Safety devices				
	Anti-crash function Water-resistant light grid up to 98.43" Ultrasonic sensor*, Light barrier*			
	Patented ems braking system			
Emergency opening	After manual release*			
Frame	For technical details see page 24			
Installation panels				
Clamping frame Installation	Fig. 4.1			
Threshold	Fig. 4.2			



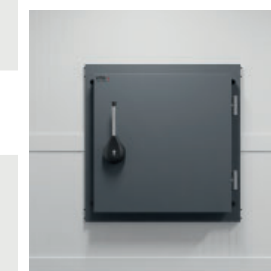
ems
weitere Produktlinien



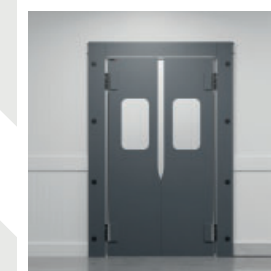
Robust, vielseitig, zuverlässig.
Die **ems Drehtür**.
Robust, versatile, reliable.
The ems hinged door.



Einfach, sicher, effizient.
Die **ems Schiebetür**.
Simple, safe, efficient.
The ems sliding door.



Stabil, anpassungsfähig, verlässlich.
Die **ems Luke**.
Solid, adaptable, reliable.
The ems hatch.



Leistungsstark, hygienisch, vielseitig.
Die **ems Pendeltür**.
Powerful, hygienic, versatile.
The ems swing door.



Platzsparend, belastbar, langlebig.
Das **ems Hubtor**.
Space-saving, resilient, durable.
The ems lift gate.



Reparatur & Störungsbehebung:

Für schnelle Lösungen bei Problemen stehen Ihnen unsere Experten zur Verfügung. Wir beheben Störungen und führen Reparaturen durch, um sicherzustellen, dass Ihre Türen einwandfrei funktionieren.



Vor Ort Beratung:

Unsere Fachleute bieten persönliche Beratung direkt bei Ihnen vor Ort an. Wir verstehen Ihre Bedürfnisse und bieten maßgeschneiderte Lösungen für Ihre spezifischen Anforderungen.



Ersatzteile:

Verlassen Sie sich auf unsere hochwertigen Originalersatzteile, die wir für Sie auf Lager haben. Unsere schnelle Lieferung stellt sicher, dass Sie die benötigten Teile zeitnah erhalten und somit schnellstmöglich wieder voll einsatzfähig sind.



Wartung und Prüfung:

Unser regelmäßiger Wartungsservice sorgt dafür, dass Ihre Türen optimal funktionieren. Durch unsere Prüfungen gewährleisten wir höchste Sicherheits- und Effizienzstandards.

AGB

Unsere allgemeinen Geschäftsbedingungen (AGB) stehen Ihnen auf unserer Homepage zur Verfügung:
www.ems-isoliertueren.de

Allgemeiner Hinweis (Haftung):

Die Angaben in diesem Prospekt dienen nur der Beschreibung unserer Produkte. Zusagen in Bezug auf das Vorhandensein bestimmter Eigenschaften oder einen bestimmtem Verwendungszweck bedürfen stets besonderer schriftlicher Vereinbarung. Alle Angaben in mm.
Stand 05/24 – Technische Änderungen vorbehalten.

Wichtige Hinweise:

Sämtliche Oberflächen sind mit einer Montageschutzfolie abgeklebt, welche nach dem Einbau bzw. vor Sonneneinstrahlung sofort zu entfernen ist.

Abweichungen des dargestellten Farbtonprogramms zu den Originalfarbtönen sind drucktechnisch bedingt und unvermeidbar. Abweichungen der Originalfarbtöne zu den RAL-Originalfarbtönen sind aus technischen Gründen unvermeidbar.

Urheberrechtlich geschützt. Nachdruck, auch auszugsweise, nur mit Genehmigung. Änderungen vorbehalten.

Repair & troubleshooting:

Our experts are available to help you find quick solutions to problems. We will rectify faults and carry out repairs to ensure that your doors work perfectly.

On-site support:

Our experts offer personal advice directly at your premises. We understand your needs and offer customized solutions for your specific requirements.

Spare parts:

You can rely on our high-quality original spare parts, available from stock. Our fast delivery ensures you receive the parts you need promptly and are therefore fully operational again as quickly as possible.

Maintenance and testing:

Our regular maintenance service ensures that your doors function optimally. Through our tests we ensure the highest safety and efficiency standards.

Conditions

*Our general terms and conditions (GTC) are available on our homepage:
www.ems-isoliertueren.de*

General note (liability):

*The information in this brochure is intended only to describe our products. Any promises regarding the existence of certain properties or a specific intended use must always be agreed in writing. All dimensions in millimeters and inches.
As at 05/24 – subject to technical changes.*

Important instructions:

All surfaces are covered with a protective film that must be removed immediately after installation or before exposure to sunlight.

Deviations between the color range shown and the original colors are due to printing technology and are unavoidable. Deviations between the original colors and the original RAL colors are unavoidable for technical reasons.

Protected by copyright. Reprinting, even in extracts, only with authorisation. Subject to change without notice.



Ihre Tür. Ihr Anspruch.

Kontaktieren Sie uns für individuelle Lösungen!

Your door. Your standard.

Contact us for individual solutions!

Vertrieb / Sales

Tel.: +49 04504 / 802-0

vertrieb@ems-isoliertueren.de

Service / Assembly

Tel.: +49 04504 / 802-0

service@ems-isoliertueren.de

Ersatzteile / Spare parts

Tel.: +49 04504 / 802-0

ersatzteile@ems-isoliertueren.de

ems Isoliertüren

Süderstr. 14

D-23689 Pansdorf

Tel.: +49 04504 / 802-0

info@ems-isoliertueren.de